



Istruzioni per l'uso

IT

pagina

1

BOTTIGLIA FILTRANTE

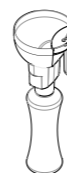
APPARECCHIATURA AD USO DOMESTICO PER IL TRATTAMENTO DI ACQUE POTABILI

BOTTIGLIA FILTRANTE

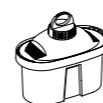
IMETEC
www.imetec.com

Tenacta Group S.p.A. Via Piemonte 5/11 24052 Azzano S. Paolo (BG) ITALY
Tel. +39.035.688.111 Fax +39.035.320.149

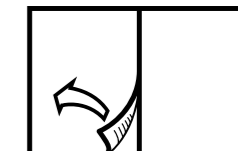
IMETEC



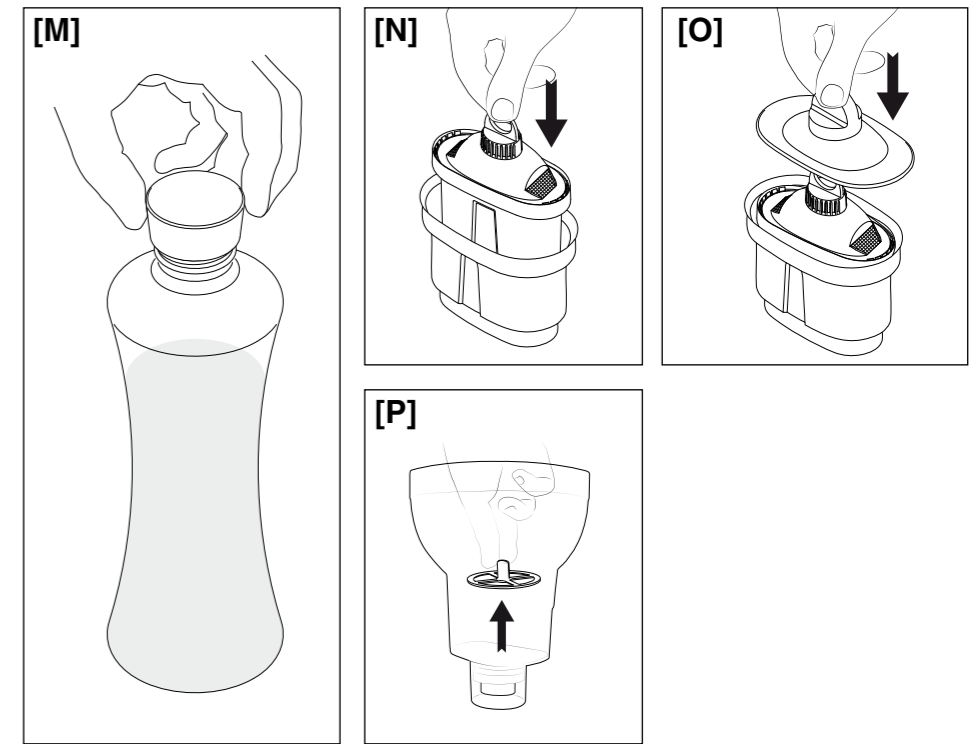
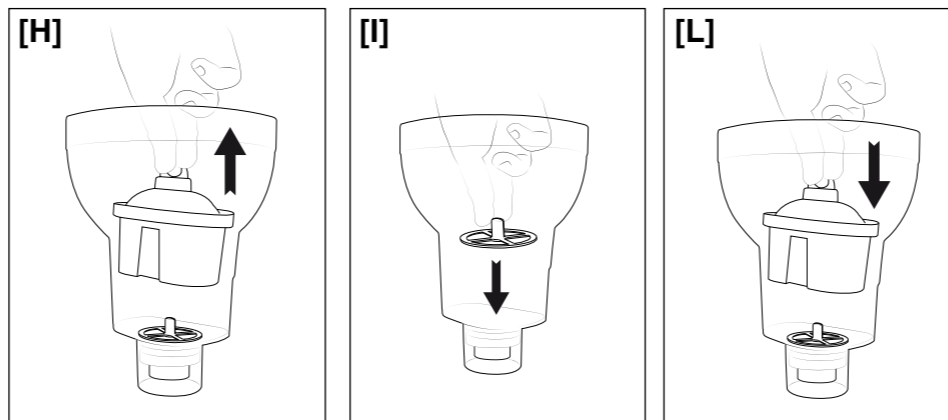
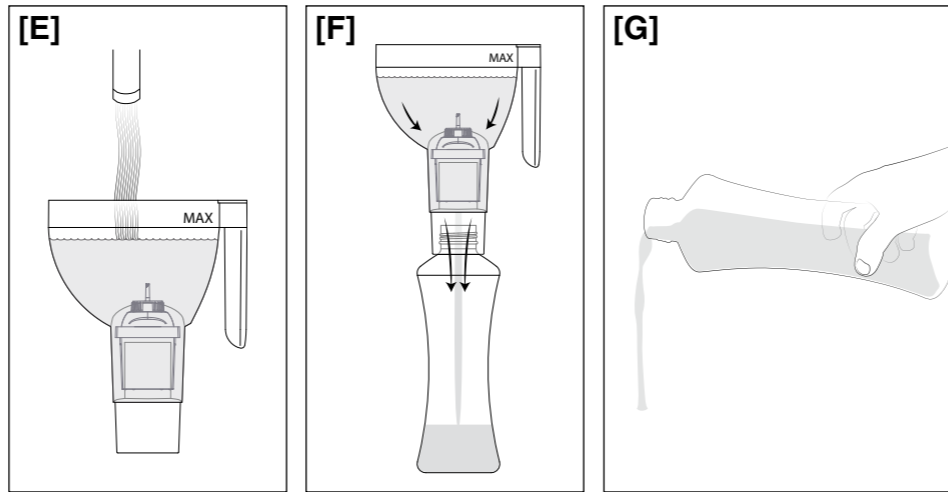
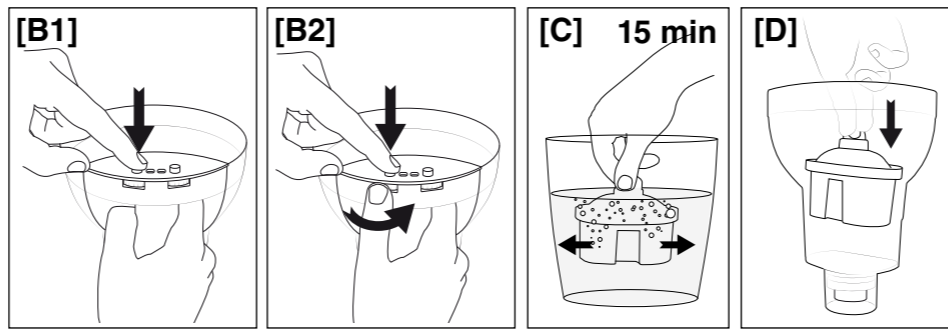
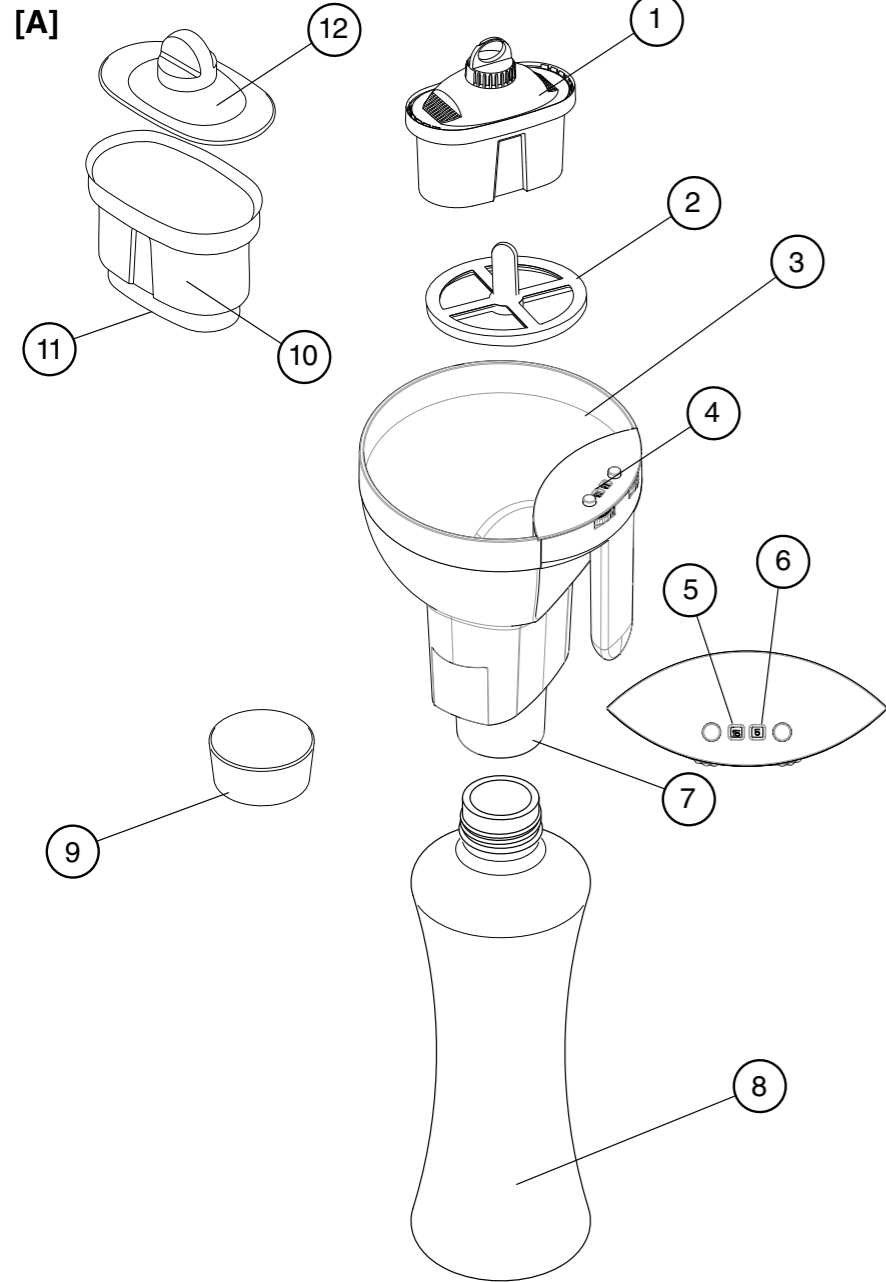
TYPE H9701



TYPE H9801



GUIDA ILLUSTRATIVA



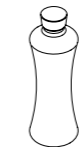
DATI TECNICI



IMETEC
 TYPE H9701
 www.imetec.com



IMETEC
 TYPE H9801
 www.imetec.com



IMETEC
 TYPE H97A1
 www.imetec.com





MANUALE DI ISTRUZIONI PER L'USO DELLA BOTTIGLIA FILTRANTE IMETEC ACQUA TYPE H9701 UTILIZZATA CON CARTUCCIA FILTRANTE IMETEC ACQUA TYPE H9801 – APPARECCHIATURA AD USO DOMESTICO PER IL TRATTAMENTO DI ACQUE POTABILI

Gentile cliente, IMETEC La ringrazia per l'acquisto del presente prodotto. Siamo sicuri che Lei apprezzerà la qualità e l'affidabilità di questo apparecchio, progettato e prodotto mettendo in primo piano la soddisfazione del cliente. Il presente manuale d'istruzioni è stato redatto in conformità alla norma europea EN 62079.

ISTRUZIONI IMPORTANTI CONSERVARE PER USI FUTURI



ATTENZIONE!

Istruzioni e avvertenze per un impiego sicuro.

Il presente libretto costituisce parte integrante ed essenziale del prodotto. Esso va conservato con cura dall'utente e dovrà sempre accompagnare l'apparecchio, anche in caso di sua cessione ad altro proprietario o utente. Ai fini di un utilizzo corretto e sicuro dell'apparecchio, l'utente è tenuto a leggere attentamente le istruzioni e le avvertenze contenute nel presente libretto in quanto forniscono importanti indicazioni riguardanti la sicurezza igienica e le istruzioni d'uso e di manutenzione. Specifici simboli indicano i diversi livelli di rischio in ogni fase, affinché l'utente possa prestare le dovute attenzioni. Se nella lettura di questo libretto di istruzioni d'uso alcune parti risultassero di difficile comprensione o se sorgessero dubbi, prima di utilizzare il prodotto contattare l'azienda all'indirizzo indicato in ultima pagina.



INDICE

INFORMAZIONI GENERALI

DESCRIZIONE DELL'APPARECCHIO E DEGLI ACCESSORI	PAG. 2
LEGENDA SIMBOLI	PAG. 2
AVVERTENZE SULLA SICUREZZA	PAG. 2

ISTRUZIONI D'USO E MANUTENZIONE PER L'UTENTE

FASI PRELIMINARI ALL'UTILIZZO	PAG. 3
UTILIZZO DELLA BOTTIGLIA FILTRANTE	PAG. 4
AVVERTENZE SULLA SICUREZZA IGIENICA DELLA BOTTIGLIA FILTRANTE	PAG. 6
AVVERTENZE PER UN UTILIZZO IGIENICO DELLA BOTTIGLIA FILTRANTE	PAG. 7

NOTIZIE TECNICHE PER L'UTENTE

TABELLE CON I VALORI SCIENTIFICI SPERIMENTALI	PAG. 8
DICHIARAZIONE DI CONFORMITA'	PAG. 9

PROBLEMI E SOLUZIONI	PAG. 10
SMALTIMENTO	PAG. 11
GARANZIA DI QUALITÀ	PAG. 11
ASSISTENZA E GARANZIA DEL PRODOTTO	PAG. 11
GUIDA ILLUSTRATIVA	I-II-III
DATI TECNICI	III

INFORMAZIONI GENERALI



BOTTIGLIA FILTRANTE

Apparecchiatura ad uso domestico per il trattamento di acque potabili

DESCRIZIONE DELL'APPARECCHIO E DEGLI ACCESSORI [Fig. A]

- | | |
|----------------------------------|---|
| 1. Cartuccia filtrante | 8. Bottiglia |
| 2. Filtro supplementare | 9. Tappo bottiglia |
| 3. Imbuto | 10. Contenitore per cartuccia filtrante |
| 4. Datario | 11. Serbatoio salvagoccia |
| 5. Rotellina giorno | 12. Coperchio del contenitore per cartuccia filtrante |
| 6. Rotellina mese | |
| 7. Meccanismo di apertura flusso | |

LEGENDA SIMBOLI






	Avvertenza		Divieto
---	------------	---	---------

AVVERTENZE SULLA SICUREZZA

- Il presente apparecchio deve essere utilizzato unicamente allo scopo per cui è stato progettato, ovvero come APPARECCHIATURA AD USO DOMESTICO PER IL TRATTAMENTO DI ACQUE POTABILI. Qualsiasi altro utilizzo è considerato non conforme e pertanto pericoloso.
- Le prestazioni della caraffa filtrante, dichiarate nel presente libretto di istruzioni per l'uso, sono garantite solamente con l'utilizzo di cartucce filtranti (4) Imetec Acqua TYPE H9801 e con Bottiglia H97A1.
Imetec non può garantire le prestazioni e la sicurezza della caraffa filtrante nel caso vengano utilizzati filtri diversi, non compatibili con quanto previsto dal DM 25/2012
- Dopo aver rimosso l'apparecchio dalla confezione, controllare l'integrità della fornitura in base al disegno e l'eventuale presenza di danni da trasporto. In caso di dubbio, non utilizzare l'apparecchio e rivolgersi al servizio di assistenza autorizzato.
- Il materiale della confezione non è un giocattolo per bambini! Tenere il sacchetto di plastica lontano dalla portata dei bambini: pericolo di soffocamento!

- Questo apparecchio può essere utilizzato da bambini di età superiore a 12 anni solo se sotto la supervisione oppure se istruiti sull'utilizzo in sicurezza e informati dei pericoli legati al prodotto stesso. La pulizia e la manutenzione dell'apparecchio non può essere fatta da bambini a meno che siano di età superiore a 12 anni e comunque supervisionati. Mantenere l'apparecchio fuori dalla portata dei bambini di età inferiore a 12 anni.

Questo apparecchio può essere utilizzato da persone con capacità fisiche, sensoriali o mentali ridotte o da persone inesperte solo se sotto la supervisione oppure se istruite sull'utilizzo in sicurezza e informati dei pericoli legati al prodotto stesso. I bambini non possono giocare con l'apparecchio.

- In caso di guasto o di cattivo funzionamento dell'apparecchio rivolgersi solamente ad un centro di assistenza tecnica autorizzato.
- Qualora vi siano delle istruzioni o raccomandazioni specifiche da parte delle autorità competenti sull'acqua del rubinetto (es. bollire l'acqua prima dell'uso), non utilizzare la bottiglia filtrante; riprendere l'uso della bottiglia filtrante, con una nuova la cartuccia filtrante (1), solo quando tali istruzioni o raccomandazioni non sussistono più.
-  NON filtrare mai acqua calda, filtrare solo acqua FREDDA corrente.
-  NON utilizzare la bottiglia filtrante con acqua già precedentemente trattata.
-  NON esporre l'apparecchio all'influsso di agenti atmosferici (pioggia, sole).
-  NON utilizzare in prossimità del piano cottura della cucina. Prestare attenzione affinché l'apparecchio non venga a contatto con superfici calde, incandescenti, fiamme libere, pentole e altri utensili.
-  NON manomettere né rompere la cartuccia filtrante (1).



ATTENZIONE: questa apparecchiatura necessita di una regolare manutenzione periodica al fine di garantire i requisiti di potabilità dell'acqua potabile trattata ed il mantenimento dei miglioramenti come dichiarati dal produttore.

ISTRUZIONI D'USO E MANUTENZIONE PER L'UTENTE

BOTTIGLIA FILTRANTE

Apparecchiatura ad uso domestico per il trattamento di acque potabili

FASI PRELIMINARI ALL'UTILIZZO

- Aprire la confezione di vendita e disimballare i componenti: filtro supplementare (2), imbuto (3), bottiglia (8), tappo bottiglia (9), contenitore per cartuccia filtrante (10), coperchio del contenitore per cartuccia filtrante (12).
- Lavarsi accuratamente le mani.
- Lavare l'imbuto (3) a mano, con acqua e detersivi delicati e non abrasivi.
- Lavare i rimanenti componenti preparati al primo punto:
 - a mano, con acqua e detersivi delicati e non abrasivi;
 - in lavastoviglie, utilizzando il programma ECO.
- Asciugare con carta o panno pulito e asciutto. Utilizzare esclusivamente panni usa e getta.

IMPOSTAZIONE DEL DATARIO

La bottiglia filtrante Imetec Acqua è dotata di un datario (4) che permette di annotare la data (giorno e mese) in cui dovrà essere sostituita la cartuccia filtrante (1). La rotellina giorno (5) indica i giorni dispari dal 1 al 29 mentre la rotellina mese (6) indica i mesi dal 1 al 12.

Per impostare la data di sostituzione della cartuccia filtrante (1) premere [FIG B1] e contemporaneamente ruotare [FIG B2] la rotellina giorno (5); successivamente, fare lo stesso per la rotellina mese (6) in modo da visualizzare la data più vicina a un mese dall'attivazione della cartuccia filtrante (1). Ad esempio, se la data di attivazione è il 16-4 (sedici aprile) impostare la rotellina giorno (5) sul numero 15 (quindici) e la rotellina mese (6) sul numero 5 (cinque, pari al mese di maggio).

N.B.: si consiglia comunque di annotare la data di sostituzione della cartuccia filtrante (1) su un altro supporto (ad esempio su un calendario cartaceo, sul telefono cellulare, ecc.). Potrebbe tornare utile nel caso in cui la data precedentemente impostata sul datario (4) venga modificata accidentalmente.

PREPARAZIONE DELLA CARTUCCIA FILTRANTE

- Lavarsi accuratamente le mani.
- Estrarre la cartuccia filtrante (1) dalla confezione
- Agitare la cartuccia filtrante (1) per 10 secondi circa.
- Immergere completamente la cartuccia filtrante (1) in un contenitore con acqua fredda per circa 15 minuti, agitandola di tanto in tanto per far uscire le eventuali bolle d'aria contenute al suo interno [Fig C].
- Inserire la cartuccia filtrante (1) all'interno dell'imbuto (3) assicurandosi che aderisca perfettamente ai bordi [Fig D].

N.B.: in questa fase si consiglia di non utilizzare il filtro supplementare (2) contenuto nella confezione di vendita.

ATTIVAZIONE DELLA CARTUCCIA FILTRANTE

- Assicurarsi che la bottiglia (8) appoggi su un piano stabile ed orizzontale.
- Riempire con acqua l'imbuto (3) fino al segno di livello "MAX" [Fig E].
- Appoggiare accuratamente l'imbuto (3) sulla bottiglia (8) in modo da attivare il meccanismo di apertura flusso (7).
- Lasciar defluire l'acqua nella bottiglia (8). L'operazione potrebbe richiedere dai tre ai cinque minuti [Fig F].
- Appoggiare l'imbuto (3) su una superficie pulita.
- Svuotare nel lavello l'acqua filtrata contenuta nella bottiglia (8) o in alternativa utilizzarla per annaffiare le piante [Fig G].
- Ripetere le operazioni precedenti relative all'attivazione della cartuccia filtrante (1) altre due volte.

N.B.: durante la fase di attivazione della cartuccia filtrante (1), l'acqua filtrata potrebbe non essere completamente limpida e contenere alcune particelle di colore scuro: queste sono frammenti di granuli di carbone attivo contenuti all'interno della cartuccia filtrante (1).

UTILIZZO DELLA BOTTIGLIA FILTRANTE

PREMESSA: Lavarsi accuratamente le mani.

- Estrarre la cartuccia filtrante (1) dall'imbuto (3) aiutandosi con l'apposito anello e appoggiarla su una superficie pulita [Fig. H].

- Sciacquare l'imbuto (3) e la bottiglia (8) secondo quanto descritto all'inizio del capitolo FASI PRELIMINARI ALL'UTILIZZO.
- Asciugare con carta o panno pulito e asciutto. Utilizzare esclusivamente panni usa e getta.
- Inserire delicatamente il filtro supplementare (2) nella propria sede sul fondo dell'imbuto (3) assicurandosi che aderisca perfettamente ai bordi [Fig I].
- Inserire la cartuccia filtrante (1) all'interno dell'imbuto (3) assicurandosi che aderisca perfettamente ai bordi [Fig L].
- Assicurarsi che la bottiglia (8) appoggi su un piano stabile e orizzontale.
- Riempire con acqua l'imbuto (3) fino al segno di livello "MAX" [Fig E].
- Appoggiare l'imbuto (3) sulla bottiglia (8) in modo da attivare il meccanismo di apertura flusso (7).
- Lasciar defluire l'acqua nella bottiglia (8). L'operazione potrebbe richiedere dai tre ai cinque minuti [Fig F].
- Utilizzare l'acqua filtrata; oppure chiudere ermeticamente la bottiglia (8) con il tappo bottiglia (9) e conservare in frigorifero [Fig M].

UTILIZZO DEL CONTENITORE PER CARTUCCIA FILTRANTE

La bottiglia filtrante Imetec Acqua è dotata di un contenitore per cartuccia filtrante (10) che consente di conservare la cartuccia filtrante (1) in frigorifero quando il sistema filtrante non è in fase di utilizzo.

- Lavarsi accuratamente le mani.
- Estrarre la cartuccia filtrante (1) dall'imbuto (3) aiutandosi con l'apposito anello e appoggiarla su una superficie pulita [Fig. H].
- Lasciare sgocciolare la cartuccia filtrante (1) per qualche minuto.
- Inserire la cartuccia filtrante (1) all'interno del contenitore per cartuccia filtrante (10) [Fig N].
- Chiudere con il coperchio il contenitore per cartuccia filtrante (12) [Fig O].

N.B.: il contenitore per cartuccia filtrante (10) prevede sul fondo un serbatoio salvagoccia (11) per raccogliere eventuali gocce residue che dovessero uscire dal fondo della cartuccia filtrante (1). Prestare attenzione durante la movimentazione del contenitore in modo da evitare la fuoriuscita della poca acqua raccolta nel serbatoio salvagoccia (11) attraverso i fori di areazione.

SOSTITUZIONE DELLA CARTUCCIA FILTRANTE

- Al fine di garantire la qualità dell'acqua trattata secondo quanto riportato dalla TABELLA VALORI ANALISI DELL'ACQUA di queste istruzioni d'uso, è necessario sostituire la cartuccia filtrante (1) dopo aver filtrato 120 litri d'acqua (pari ad una media di circa 4 litri al giorno per 30 giorni) ed in ogni caso dopo un mese dall'attivazione.
- Cambiare la cartuccia filtrante (1) entro la data indicata dal datario (4), impostata dall'utente durante la fase IMPOSTAZIONE DEL DATARIO (capitolo FASI PRELIMINARI ALL'UTILIZZO).
- Estrarre la cartuccia filtrante (1) dall'imbuto (3) aiutandosi con l'apposito anello e appoggiarla su una superficie pulita [Fig. H].
- Estrarre delicatamente il filtro supplementare (2) dal fondo dell'imbuto [Fig P].
- Smaltire la cartuccia filtrante (1) secondo quanto indicato nel capitolo SMALTIMENTO.
- Lavare filtro supplementare (2), imbuto (3), bottiglia (8) secondo quanto descritto all'inizio del capitolo FASI PRELIMINARI ALL'UTILIZZO.
- Ripetere le operazioni nel capitolo FASI PRELIMINARI ALL'UTILIZZO delle seguenti fasi:

IT

- IMPOSTAZIONE DEL DATARIO
- PREPARAZIONE DELLA CARTUCCIA FILTRANTE
- ATTIVAZIONE DELLA CARTUCCIA FILTRANTE.



AVVERTENZE SULLA SICUREZZA IGIENICA DELLA BOTTIGLIA FILTRANTE

- Il mancato rispetto delle presenti istruzioni per l'uso od un utilizzo scorretto del prodotto, possono essere fonte di potenziali pericoli.
- Il rispetto delle istruzioni per la prima attivazione e le rigenerazioni della cartuccia filtrante (1) possono assicurare i valori indicati nelle TABELLA VALORI ANALISI DELL'ACQUA di queste Istruzioni per l'uso.
- Il sistema filtrante genera un aumento del contenuto di SODIO dovuto allo scambio ionico della resina della cartuccia filtrante (1); i valori sono riportati nella TABELLA VALORI ANALISI DELL'ACQUA. Per i soggetti affetti da ipertensione e/o che seguono una dieta povera di sodio si raccomanda di consultare il proprio medico prima di utilizzare in modo continuo la bottiglia filtrante.
- Il contenuto della cartuccia filtrante (1) è trattato con argento che viene utilizzato come ausiliario di fabbricazione per la necessaria funzione batteriostatica. Durante la filtrazione viene rilasciata in acqua una piccolissima quantità di argento i cui valori sono riportati in TABELLA VALORI ANALISI DELL'ACQUA e sono conformi alle linee guida dell'Organizzazione Mondiale della Sanità (OMS) relativamente alla qualità dell'acqua potabile per il consumo umano.
- La bottiglia filtrante e le cartucce filtranti (1) acquistate come scorta, vanno conservate in luogo fresco e asciutto.
- ⓧ NON lavare mai la cartuccia filtrante (1) con sapone o detersivi
- ⓧ NON lavare la cartuccia filtrante (1) in lavastoviglie.
- ⓧ NON bere l'acqua filtrata durante la fase di ATTIVAZIONE DELLA CARTUCCIA FILTRANTE (capitolo FASI PRELIMINARI ALL'UTILIZZO)
- ⓧ NON utilizzare la cartuccia filtrante (1) quando ha superato il limite di 120 litri o dopo un mese dalla sua attivazione; maggiori dettagli sono spiegati nella fase SOSTITUZIONE DELLA CARTUCCIA FILTRANTE (capitolo UTILIZZO DELLA BOTTIGLIA FILTRANTE).



AVVERTENZE PER UN UTILIZZO IGIENICO DELLA BOTTIGLIA FILTRANTE

- Lavare il filtro supplementare (2), l'imbuto (3), la bottiglia (8), il tappo bottiglia (9), il contenitore per cartuccia filtrante (10) e il coperchio del contenitore per cartuccia filtrante (12) secondo quanto descritto all'inizio del capitolo FASI PRELIMINARI ALL'UTILIZZO almeno due volte alla settimana.
- Lasciare asciugare l'imbuto (3) in posizione capovolta per evitare eventuali ristagni d'acqua all'interno del datario (4).
- Lasciare asciugare perfettamente la bottiglia (8) e riporla in luogo pulito e asciutto, senza chiuderla con il tappo bottiglia (9).
- L'acqua filtrata, durante il periodo di non utilizzo, va conservata in frigorifero e va consumata entro 24 ore dalla relativa filtrazione.
- In caso di non utilizzo della bottiglia filtrante superiore a 48 ore, e' necessario eseguire la fase di ATTIVAZIONE DELLA CARTUCCIA FILTRANTE (capitolo FASI PRELIMINARI ALL'UTILIZZO). In caso di non utilizzo superiore a 7 giorni consecutivi, si consiglia di sostituire la cartuccia filtrante (1).
- La cartuccia filtrante (1) è contenuta in confezione igienicamente protetta: aprire la confezione esclusivamente durante la fase SOSTITUZIONE DELLA CARTUCCIA FILTRANTE (capitolo UTILIZZO DELLA BOTTIGLIA FILTRANTE), previo accurato lavaggio delle mani.
- Sciacquare o lavare la bottiglia (8) secondo quanto descritto all'inizio del capitolo FASI PRELIMINARI ALL'UTILIZZO prima di ogni utilizzo.

NOTIZIE TECNICHE PER L'UTENTE

BOTTIGLIA FILTRANTE

Apparecchiatura ad uso domestico per il trattamento di acque potabili

TABELLA VALORI ANALISI DELL'ACQUA

IMETEC Bottiglia filtrante TYPE H9701 con filtro a cascata TYPE H9801 APPARECCHIATURA AD USO DOMESTICO PER IL TRATTAMENTO DI ACQUE POTABILI			
La cartuccia filtrante ha una capacità filtrante di 120 litri ed ha un utilizzo massimo di 30 giorni Successivamente la cartuccia dovrà essere sostituita			
I valori rappresentati si riferiscono ad una sperimentazione su 150 litri con acqua di prova APc ed APi in accordo con PO Caraffe ISS Rev. 2 – 4/12/2012. I valori di parametro sono in rispondenza a quanto indicato dal Decreto legislativo del 2 Febbraio 2001, n. 31 e successivi recepimenti			
Parametro	Riferimento normativo (D.lgs. 2 febbraio 2001, n. 31 e successivi recepimenti)	Acqua di prova in ac- cordo con PO Caraffe ISS Rev. 2 – 4/12/2012	Acqua di prova trattata
Nitrito	0,50 mg/L	Min. 0,00 mg/L Max. 0,00 mg/L	Min. 0,00 mg/L Max. 0,00 mg/L
Nitrato	50 mg/L	Min. 28,28 mg/L Max. 32,47 mg/L	Min. 27,39 mg/L Max. 29,99 mg/L
Fluoruro	1,5 mg/L	Min. 0,10 mg/L Max. 0,21 mg/L	Min. 0,14 mg/L Max. 0,22 mg/L
Cloruro	250 mg/L	Min. 98,49 mg/L Max. 104,97 mg/L	Min. 95,52 mg/L Max. 107,15 mg/L
Ph	≥ 6,5 e ≤ 9,5	Media 7,98	Media 8,10
Durezza	15 – 50 °F (valore consigliati)	Min. 20,41 °F Max. 22,13 °F	Min. 13,89 °F Max. 21,88 °F
Conduttività	2500 µScm-1 a 20°C	Media 661	Media 654
Torbidità	Accettabile e senza anomali variazioni	Max. 1 NTU	Max. 1 NTU
Alcalinità Totale	Non definito dalla legge	Media 165,5	Media 165,5
Ammonio	0,50 mg/L	0,00 mg/L	0,00 mg/L
Calcio	100 mg/L (consigliato)	Min. 54,70 mg/L Max. 73,80 mg/L	Min. 27,72 mg/L Max. 54,11 mg/L
Magnesio	50 mg/L (consigliato)	Min. 16,44 mg/L Max. 18,58 mg/L	Min. 21,61 mg/L Max. 36,38 mg/L
Sodio	200 mg/L	Min. 79,50 mg/L Max. 63,32 mg/L	Min. 65,15 mg/L Max. 103,00 mg/L

Potassio	Parametro non previsto	Min. 29,79 mg/L Max. 35,17 mg/L	Min. 29,68 mg/L Max. 37,01 mg/L
Cloro Libero	0,20 mg/L (valore consigliato)	Min. 0,019 mg/L Max. 0,022 mg/L	Min. 0,001 mg/L Max. 0,003 mg/L
Cloro Combinato	0,20 mg/L (valore consigliato)	Min. 0,019 mg/L Max. 0,022 mg/L	Min. 0,001 mg/L Max. 0,002 mg/L
TOC	Senza variazioni anomale	Min. 0,6 mg/L Max. 0,9 mg/L	Min. 0,5 mg/L Max. 0,6 mg/L
Trialomentani Totali	0,030 mg/L	Min. 0,024 mg/L Max. 0,028 mg/L	Min. 0,018 mg/L Max. 0,028 mg/L
Enterobacter Aerogenes	0 UFC/ 100 ml	Min. 10 UFC/ 100 ml Max. 3 X103 UFC/ 100 ml	Max. 32 UFC/ 100 ml
Argento	0,100 mg/L (Indicazione OMS)	Non rilevato	Min. 0,014 mg/L Max. 0,023 mg/L
I materiali costituenti la bottiglia filtrante a contatto con l'acqua potabile Risultano conformi ai requisiti del D.M. 6 aprile 2004, n. 174			
ATTENZIONE: questa apparecchiatura necessita di una regolare manutenzione periodica al fine di garantire i requisiti di potabilità dell'acqua potabile trattata ed il mantenimento dei miglioramenti come dichiarati dal produttore.			
UTILIZZARE SECONDO MANUALE D'USO E MANUTENZIONE			

LA VERIFICA DEL SISTEMA DI TRATTAMENTO È STATA REALIZZATA DAL TIFQLAB
UNIVERSITÀ DELLA CALABRIA SEZ. LABORATORIO INGEGNERIA DEI PROCESSI ALIMENTARI

DICHIARAZIONE DI CONFORMITÀ

La bottiglia filtrante IMETEC ACQUA è conforme ai seguenti requisiti normativi:

- Regolamento 1935/2004/CE relativo ai materiali a contatto con gli alimenti
- D.M. 34 21/3/1973 Disciplina igienica degli imballaggi, recipienti, utensili, destinati a venire in contatto con le sostanze alimentari o con sostanze d'uso personale.
- D.M. 25 7/2/2012 Disposizioni tecniche concernenti apparecchiature finalizzate al trattamento dell'acqua destinata al consumo umano ed in riferimento al protocollo sperimentale per la valutazione degli effetti prodotti dalle caraffe filtranti sulla qualità chimica e microbiologica delle acque destinate al consumo umano.
- D.M. 174 6/4/2004 Regolamento concernente i materiali e gli oggetti che possono essere utilizzati negli impianti fissi di captazione, trattamento, adduzione e distribuzione delle acque destinate al consumo umano.
- Protocollo Sperimentale ISS per la valutazione degli effetti prodotti dalle caraffe filtranti sulla qualità chimica e microbiologica delle acque destinate al consumo umano.

PROBLEMI E SOLUZIONI

Se si verificasse uno dei problemi indicati, adottare la soluzione proposta:

Problema	Possibili Causa	Soluzione
L'acqua filtrata non è limpida	La cartuccia filtrante (1) non è stata attivata correttamente	Ripetere le operazioni della fase ATTIVAZIONE DELLA CARTUCCIA FILTRANTE (capitolo FASI PRELIMINARI ALL'UTILIZZO)
	Alcune parti potrebbero non essere state pulite bene	Lavare il filtro supplementare (2), l'imbuto (3) e la bottiglia (8) secondo le indicazioni contenute nel capitolo FASI PRELIMINARI ALL'UTILIZZO
Nella bottiglia (8) c'è un'abbondante presenza di residui di colore scuro (particelle di carbone attivo, tuttavia non dannose alla salute umana)	Succede ogni volta che viene sostituita la cartuccia filtrante (1) durante la fase ATTIVAZIONE DELLA CARTUCCIA FILTRANTE (capitolo FASI PRELIMINARI ALL'UTILIZZO)	Portare a termine tutte le operazioni indicate nella fase ATTIVAZIONE DELLA CARTUCCIA FILTRANTE (capitolo FASI PRELIMINARI ALL'UTILIZZO)
	La cartuccia filtrante (1) non è stata attivata correttamente	Ripetere le operazioni della fase ATTIVAZIONE DELLA CARTUCCIA FILTRANTE (capitolo FASI PRELIMINARI ALL'UTILIZZO)
	Il non utilizzo del prodotto per diversi giorni ha causato l'asciugamento del contenuto all'interno della cartuccia filtrante (1)	
	Il filtro supplementare (2) non è posizionato adeguatamente nella propria sede sul fondo dell'imbuto (3)	Ripetere le operazioni iniziali del capitolo UTILIZZO DELLA BOTTIGLIA FILTRANTE, facendo particolarmente attenzione all'operazione: inserire delicatamente il filtro supplementare (2) nella propria sede sul fondo dell'imbuto (3) assicurandosi che aderisca perfettamente ai bordi [Fig D].
Il datario (4) non indica la data corretta di sostituzione della cartuccia filtrante (1)	La data precedentemente impostata è stata modificata accidentalmente	Se l'utente ha annotato la data di sostituzione della cartuccia filtrante (1) su un altro supporto (ad esempio su un calendario cartaceo, sul telefono cellulare, ecc.), ripristinare la data secondo quanto descritto nella fase IMPOSTAZIONE DEL DATARIO (capitolo FASI PRELIMINARI ALL'UTILIZZO). In caso di dubbio circa la data di sostituzione della cartuccia filtrante (1), sostituirla al più presto con una nuova.
	Una o entrambe le due rotelle del datario (4) non funzionano	Rivolgersi al servizio autorizzato di assistenza ai clienti Imetec. In caso di dubbio circa la data di sostituzione della cartuccia filtrante (1), sostituirla al più presto con una nuova.
Il flusso dell'acqua durante la filtrazione risulta molto rallentato.	Il filtro supplementare (2) potrebbe essere intasato.	Lavare il filtro supplementare (2), secondo le indicazioni contenute nel capitolo FASI PRELIMINARI ALL'UTILIZZO

SMALTIMENTO



L'imballaggio del prodotto è composto da materiali riciclabili. Smaltirlo in conformità alle norme di tutela ambientale.

SMALTIMENTO DELLA BOTTIGLIA FILTRANTE

Smaltire il filtro supplementare (2), l'imbuto (3), la bottiglia (8) il tappo bottiglia (9) e il contenitore per cartuccia filtrante (10) secondo quanto previsto dall'ente di smaltimento locale.

SMALTIMENTO DELLA CARTUCCIA FILTRANTE

Smaltire la cartuccia filtrante (1) considerandola come rifiuto speciale. Per maggiori informazioni, rivolgersi all'ente di smaltimento locale, specificando che la cartuccia filtrante (1) contiene carboni attivi di origine vegetale argentizzati e resine a scambio ionico di origine polimerica.

GARANZIA DI QUALITÀ

Per soddisfare le elevate esigenze di qualità le caraffe filtranti e le cartucce filtranti Imetec Acqua sono sottoposte a rigorosi controlli di qualità interni ed esterni, in conformità alle legislazioni italiana ed europea.

ASSISTENZA E GARANZIA

Per le riparazioni o l'acquisto dei ricambi rivolgersi al servizio autorizzato di assistenza ai clienti IMETEC contattando il Numero Verde sotto riportato o consultando il sito internet. L'apparecchio è coperto da garanzia del produttore.

Per i dettagli, consultare il foglio garanzia allegato. L'inosservanza delle istruzioni contenute in questo manuale per l'utilizzo, la cura e la manutenzione del prodotto fanno decadere il diritto alla garanzia del produttore.

IMETEC
www.imetec.com

Tenacta Group S.p.A. Via Piemonte 5/11 24052 Azzano S. Paolo (BG) ITALY
Tel. +39.035.688.111 Fax +39.035.320.149

M1001019
0613 (MMYY)